

“La Consulta en la Farmacia Comunitaria”

Farm. Laura Berns
Coordinadora

Farm. Carlos A. Gurisatti
Coordinador General

**Observatorio Salud, Medicamento y
Sociedad**
**CONFEDERACIÓN FARMACÉUTICA
ARGENTINA**



Paciente

- Tengo dolor de garganta, ¿que puedo hacer?
- Mi hijo esta con diarrea, ¿que le doy?
- Estoy en tratamiento con este antibiótico, ¿cada cuantas horas tengo que tomarlo? Me olvide las indicaciones del medico.
- La presión está bien!, ¿tengo que seguir tomando el medicamento?

CONSULTA
pedido
de opinión o consejo

A
requerimiento
del paciente

Farmacéutico

- Recuerde tomarlo cada 8 horas
- ¿Esta tomando otra medicación?
- Es conveniente tomarlo 1 hora antes o 2 horas después de las comidas

DISPENSACION ACTIVA
medicamento
+
Consejo, asesoramiento
y/o intervención

Por interés del
farmacéutico

Objetivos

- ❖ **Saber la cantidad de pacientes que se atienden por farmacia**
 - ❖ **Conocer la cantidad de consultas que se realizan por día en una farmacia con respecto a la dispensa total de la farmacia.**
 - ❖ **Estimar el tiempo que se utiliza en estas consultas.**
 - ❖ **Identificar los tipos de consultas y de resolución**
-

Metodología

- Instrumento: formulario de registro “Pocket”
- Invitación nacional. Videoconferencias.
- Reuniones con farmacéuticos voluntarios. Solicitud de adhesión. Contrato de confidencialidad.
- Validación del “pocket” . Prueba piloto.
- Ajustes
- Muestra mínima 10 farmacias por provincia. Se distribuyeron por farmacia:150 formularios, 6 sobres en blanco, número de identificación al azar
- Aplicación del “pocket” entre abril y mayo, durante 6 semanas consecutivas, un día por semana, iniciando un lunes y luego días sucesivos. Horario habitual. Se excluyeron los turnos.
- Se registraron todas las **consultas a pedido de los pacientes sobre información de medicamentos, síntomas menores, tratamiento en enfermedades crónicas.**
- Variables estudiadas: sexo y rango de edad del paciente, obra social, motivo de la consulta, tipo de resolución farmacéutica, rango de tiempo empleado por el farmacéutico

Herramienta de trabajo. Pocket.

La consulta Farmacéutica en la Farmacia Comunitaria

COLEGIO Capital **FARMACIA** 1 **FECHA** 22/05/2013

SEXO Masculino Femenino **OBRA SOC.** Si No

TIPO DE CONSULTA **MEDICAMEN.** **SINTOMAS MENORES** **ENFERMED. CRONICAS**
OTROS PROBLEMAS

EDAD 0 a 10 11 a 20 21 a 30 31-40 41-50 51-60
 61-70 71-80 >80

TIEMPO minutos <5 5 a 10 10 a 15 > 15

INTERVENCION FARMACEUTICA Consejo/Educ. sanitaria Derivado al médico
Indicación (OTC) Dispensación

Integrantes del trabajo

Jurisdicción adherida	Profesional responsable
Capital Federal	Farm. Rubén Sajem
Chaco	Farm. Viviana García
Córdoba	Farm. Mercedes Rencoret
Corrientes	Farm. Yanina Bruic
Entre Ríos	Farm. Adriana Deyusto
Jujuy	Farm. Andrea Lucero
La Rioja	Farm. Gisela Vandecaveye- Gabriela Martín
Mendoza	Farm. Verónica Olmos- Miriam Buccheri
Misiones	Farm. María Antonia Lloret
Rosario	Farm. Fanny Ronchi - Stella Maris Lijtmaer
Salta	Farm. Anabela Gallerano
San Juan	Farm. Elsa Carmona
San Luis	Farm. Mónica Rapisarda
Santa Cruz	Farm. María Eugenia Girelli
Tierra del Fuego Sur	Farm. Silvia Gómez – Marilina Aguilar
Tierra del Fuego Norte	Farm. Gabriela Asteti
Tucumán	Farm. Sonia Villa

Datos oficiales:

↻ Datos generales

- ↻ 40.117.096 Habitantes (según Censo 2010)
- ↻ 14.980 Farmacias (2012)

Datos consulta farmacéutica:

- ↻ 20.702.046 Habitantes (52% de la población total)
 - ↻ 9554 Farmacias (63,78% de las farmacias totales)
-

RESULTADOS

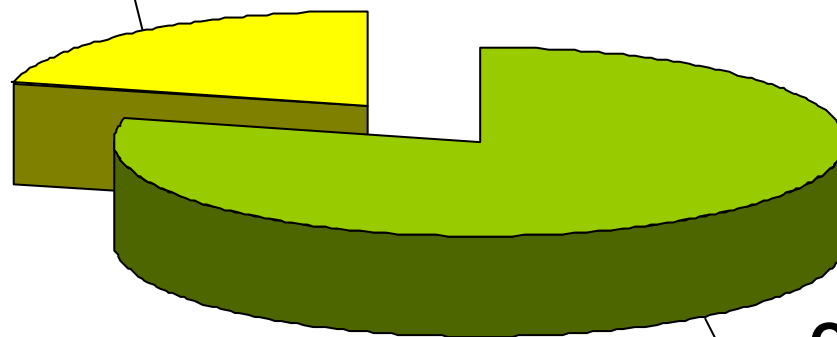
Colegio	Farmacias	Pacientes	Pockets
Entre Rios	26	20.564	1.676
Tierra del Fuego	22	14.379	499
Tucuman	25	14.235	1.190
San Juan	21	13.311	1.106
Cordoba	33	12.011	1.971
La Rioja	10	6.589	558
Rosario	10	5.543	360
Santa Cruz	8	5.289	358
Chaco	10	4.399	188
Jujuy	6	4.289	185
Salta	5	3.423	250
Corrientes	7	2.813	252
Mendoza	7	2.757	207
Capital	5	1.907	235
Misiones	2	825	70
TOTALES	197	112.334	9.105

Resultados

- Promedio pacientes/farmacia/día: 96
- Promedio pockets/farmacia/día: 8

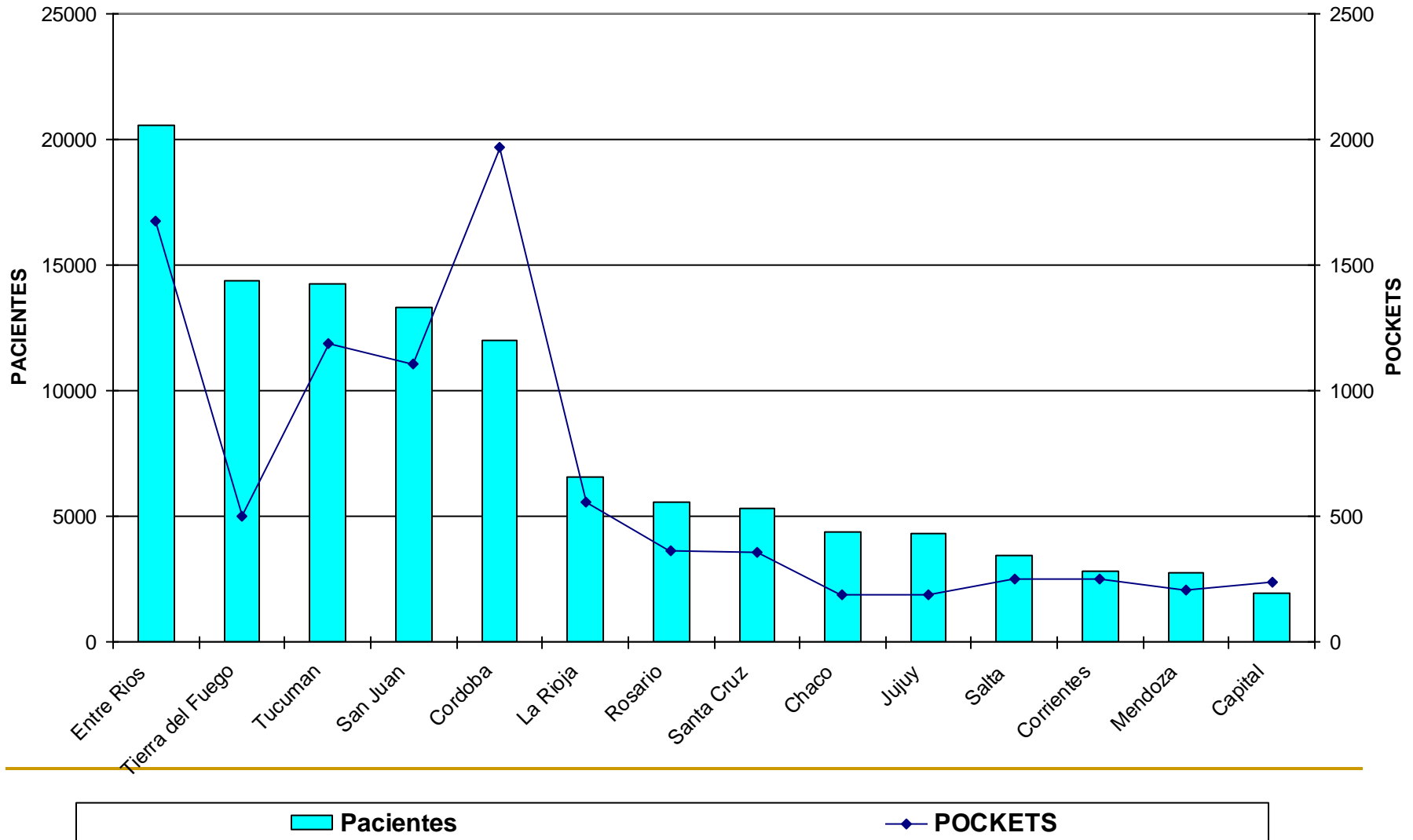
De las 9105 consultas que se atienden en las farmacias, 7188 se resuelven por el farmacéutico

Derivado al
médico;
1917; 21%

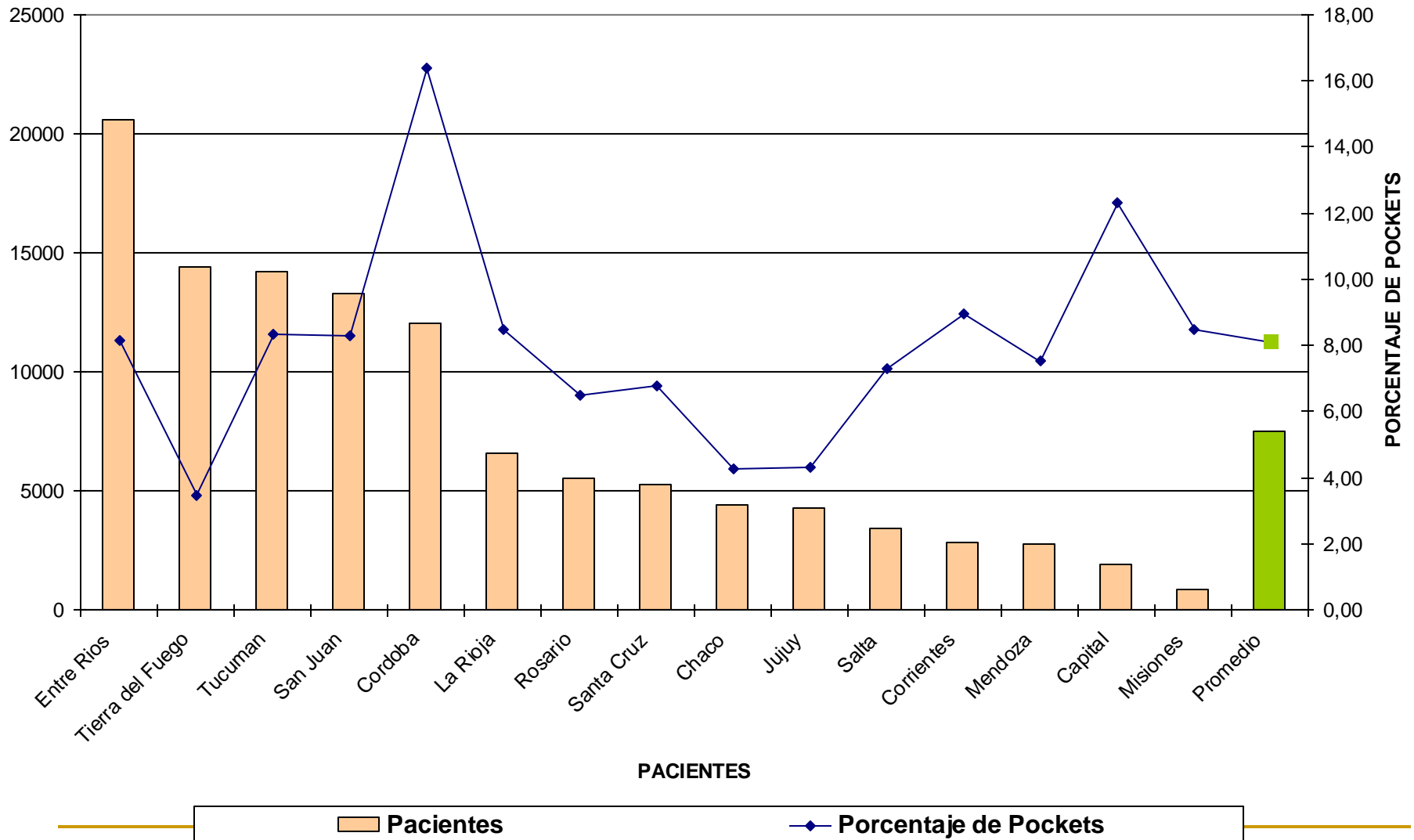


Consultas
satisfechas;
7.188; 79%

Cantidad de pacientes totales y pacientes que consultaron (pockets)



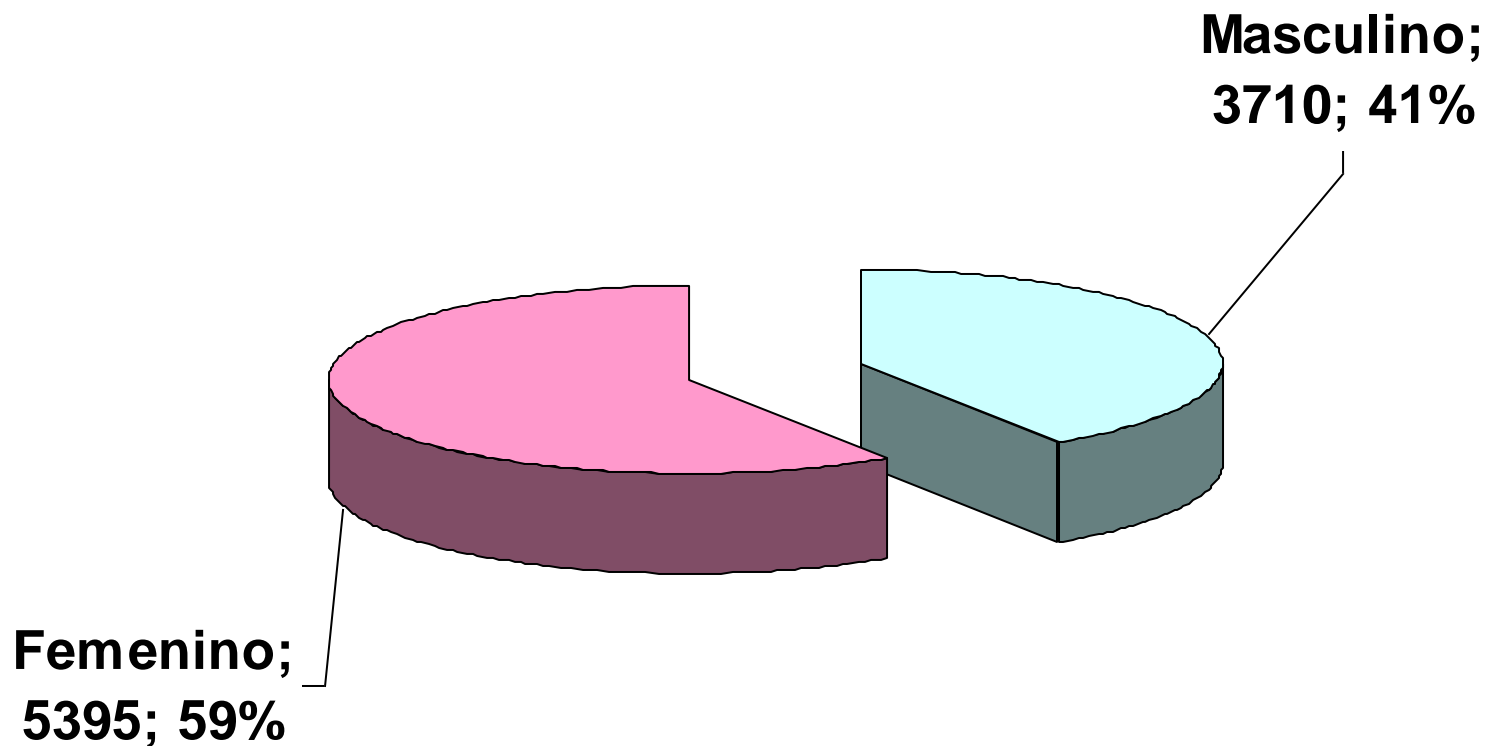
Porcentaje de consultas diarias promedio y porcentaje de pockets



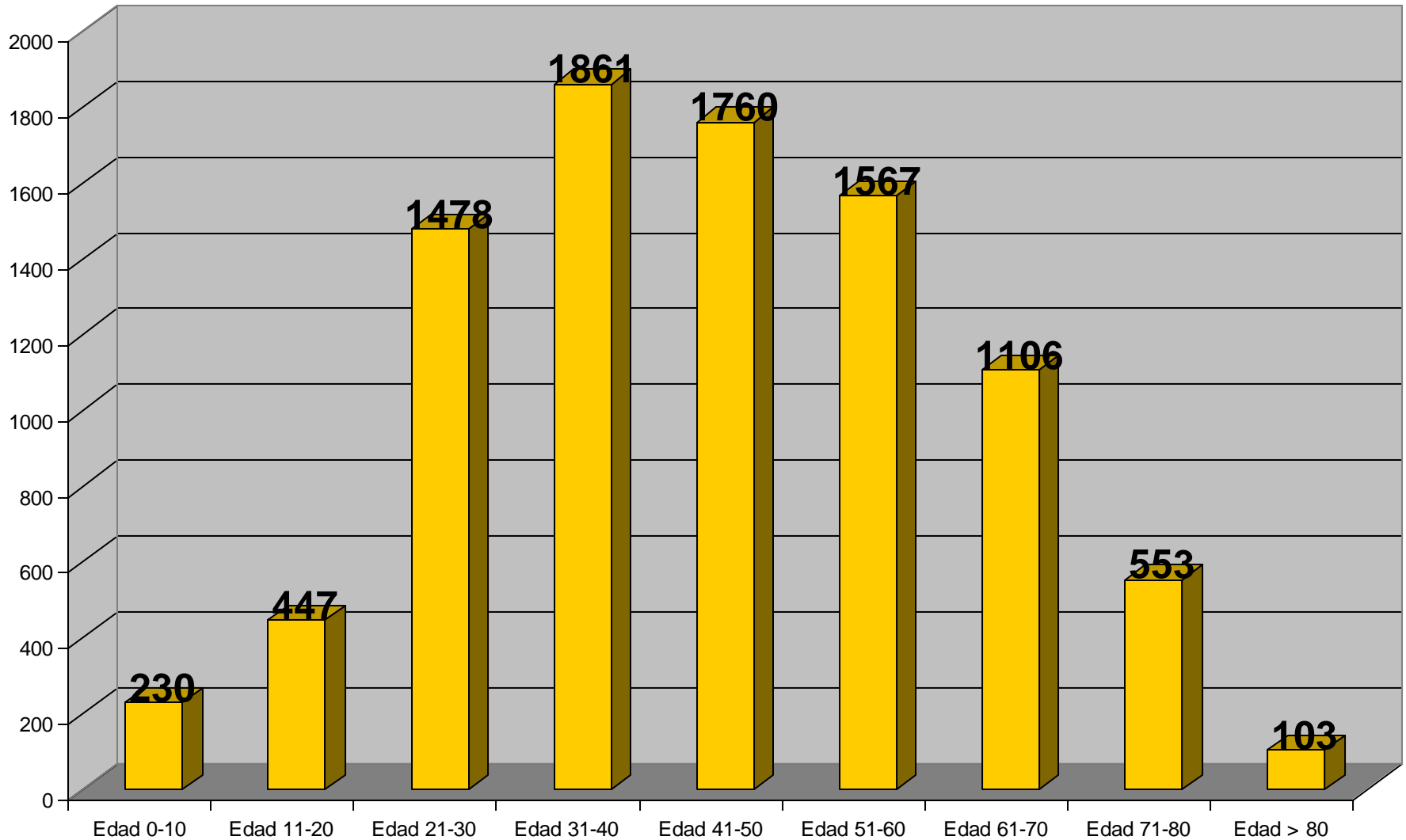
8 DE CADA 100 PERSONAS
QUE INGRESAN A LA
FARMACIA ES PARA HACER
UNA **CONSULTA**



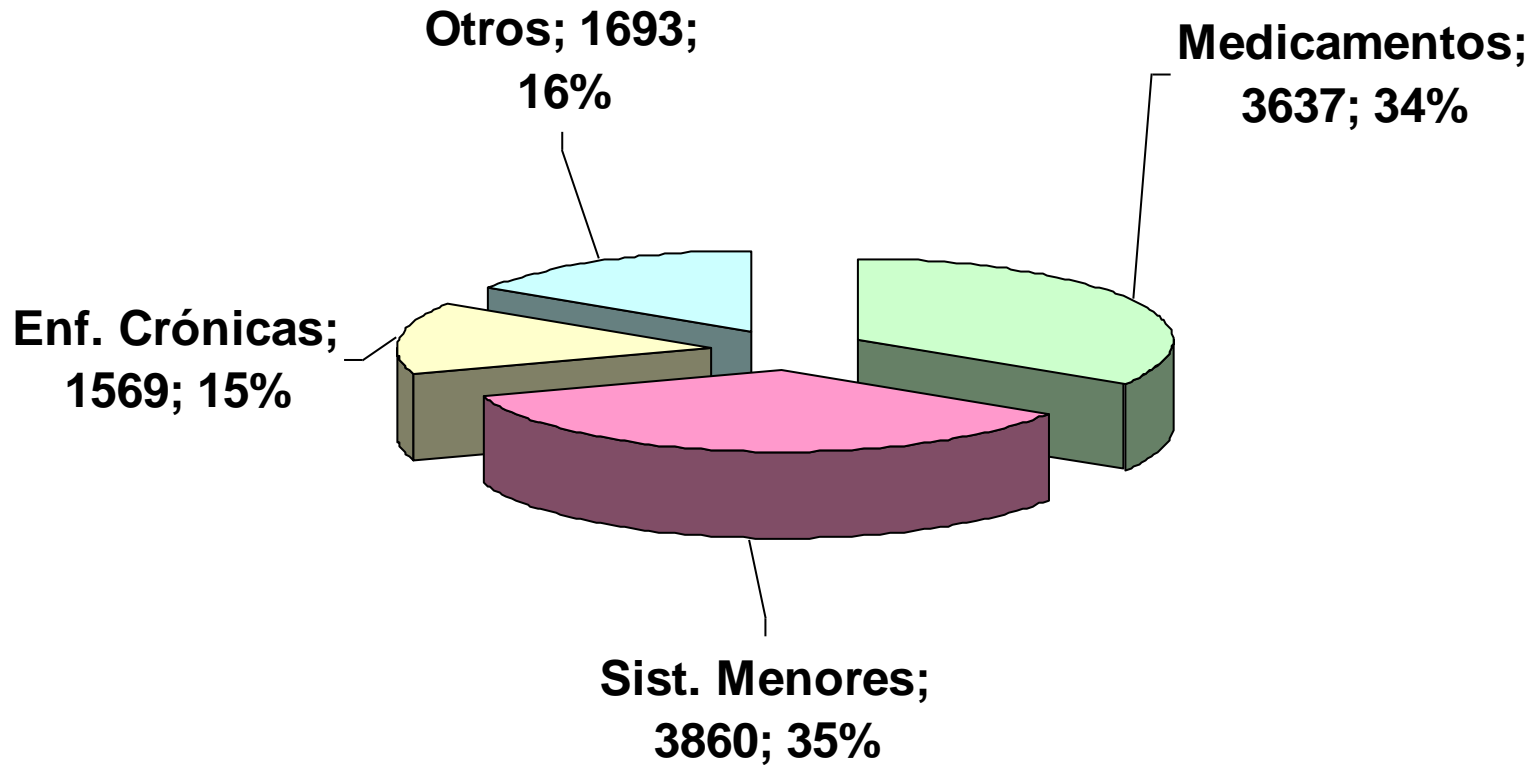
Cantidad y porcentaje de consultas según sexo del paciente.



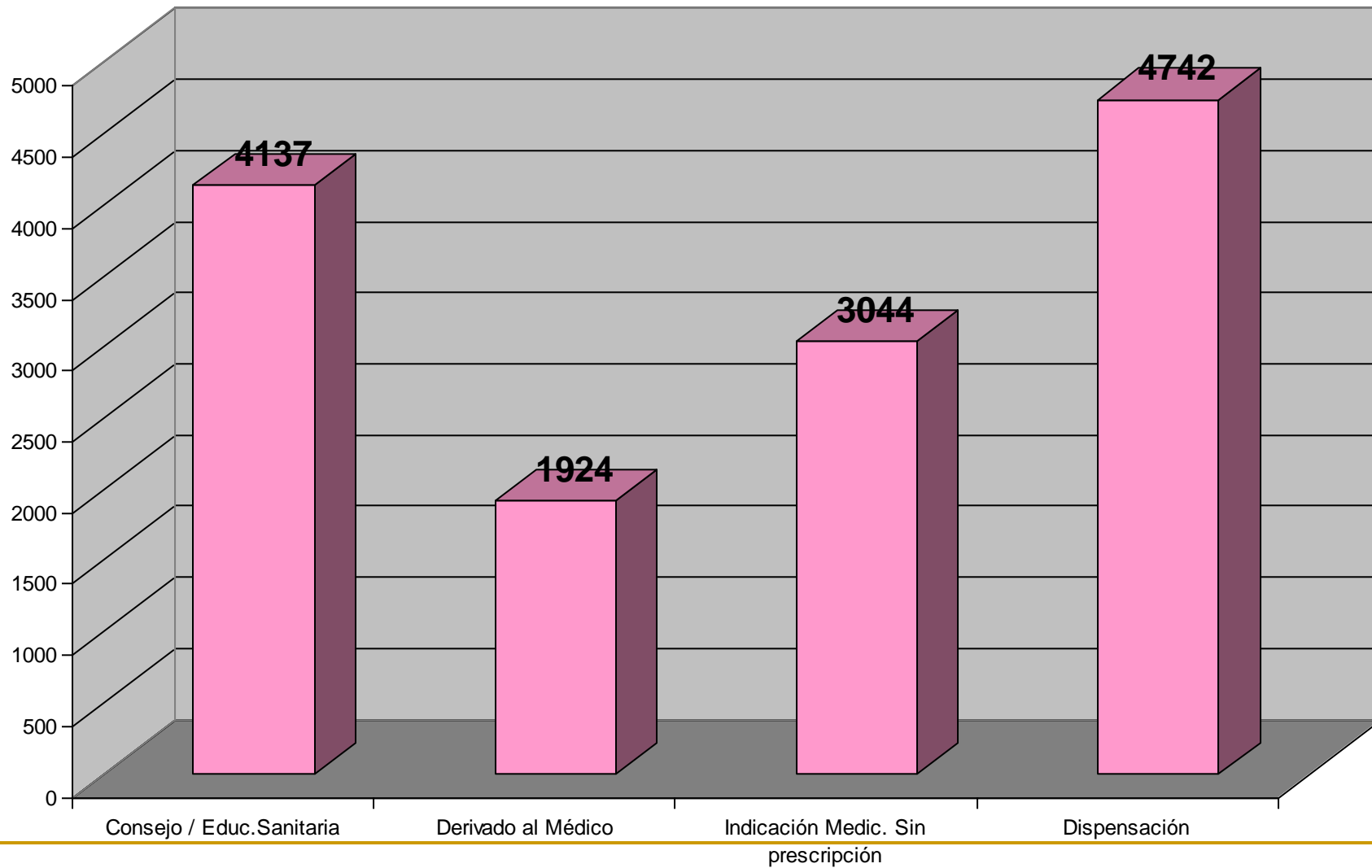
Cantidad de consultas según rango de edad del paciente.



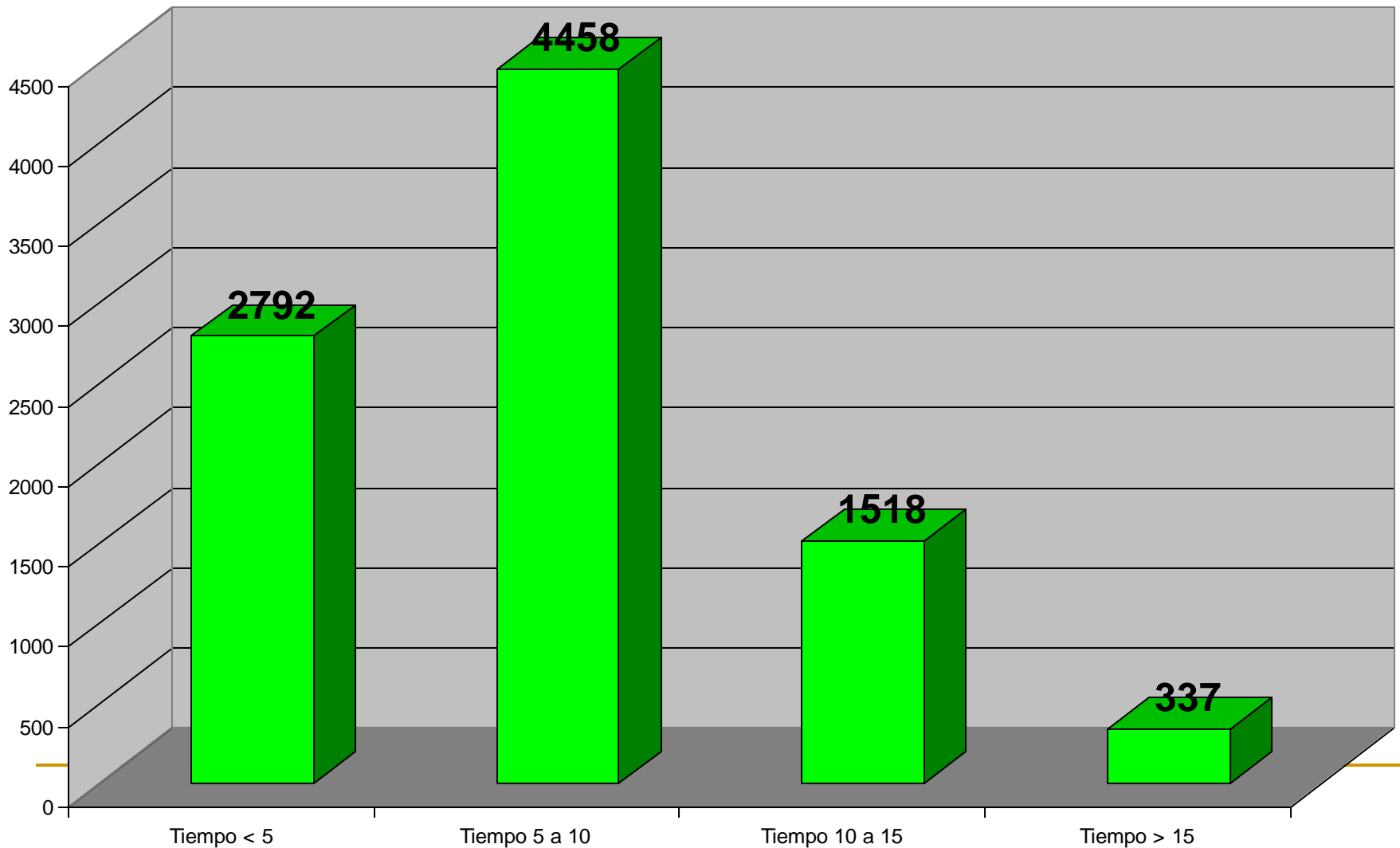
Cantidad y porcentaje de consultas según tipo de consulta realizada por el paciente.



Resoluciones obtenidas de acuerdo a la intervención farmacéutica



Cantidad de consultas según el tiempo “dedicado” al paciente.



Consultas



Promedio de tiempo que dedica el farmacéutico a las consultas por día = 56 minutos

7 minutos por consulta

1 hora diaria

PARAMETROS	PARTIDO DE MORENO 2011	TRABAJO ESPAÑA 2009
CANTIDAD DE FARMACIAS	10	300
CANTIDAD DE CONSULTAS	701	4000
CONSULTAS POR FARMACIA	80	133
EDAD PROMEDIO	31-40	41
PORCENTAJE DE MUJERES	67%	65%
PORCENTAJE DE HOMBRES	33%	35%
SINTOMAS MENORES	46%	86%*
DURACIÓN PROMEDIO DE LA CONSULTA	5'	
PORCENTAJE SOBRE EL TOTAL DE PACIENTES	6 %	
PARAMETROS	TRABAJO SEVILLA 2007	TRABAJO VALENCIA 2004
CANTIDAD DE FARMACIAS	7	9
CANTIDAD DE CONSULTAS	107	864
CONSULTAS POR FARMACIA	15	96
EDAD PROMEDIO	43	49
PORCENTAJE DE MUJERES	64%	74%
PORCENTAJE DE HOMBRES	36%	26%
SINTOMAS MENORES	100%*	41%
DURACIÓN PROMEDIO DE LA CONSULTA		4' - 5'
PORCENTAJE SOBRE EL TOTAL DE PACIENTES		13%

PARAMETROS	RESULTADOS
CANTIDAD DE FARMACIAS	197
CANTIDAD DE CONSULTAS	9105
CONSULTAS POR FARMACIA	46
EDAD PROMEDIO	41
PORCENTAJE DE MUJERES	59%
PORCENTAJE DE HOMBRES	41%
SINTOMAS MENORES	35%
DURACIÓN PROMEDIO DE LA CONSULTA	7 minutos
PORCENTAJE SOBRE EL TOTAL DE PACIENTES	8%

Conclusiones

- ☑ La consulta es un **producto farmacéutico intangible** importante dentro de la actividad diaria, ya que ocupa, en promedio, cerca de **1 hora por día..**
 - ☑ Elevado porcentaje de las consultas se resuelve por el farmacéutico, dado que están relacionadas con las propias incumbencias farmacéuticas, evitando sobre prestación de los servicios médicos
 - ☑ Se demuestra la importancia sanitaria de las farmacias a partir de la cantidad de personas que ingresan durante un mes
 - ☑ Que la red sanitaria farmacéutica a través de la distribución racional de las farmacias, es el mayor efector de la Atención Primaria de Salud de la Republica Argentina
-

Algunos interrogantes a seguir investigando...

- ◇ ¿Cual es el valor económico de las consultas
 - ◇ El tiempo que demanda cada consulta ¿cuanto tiempo libera de la atención medica/hospitalaria?, y ¿cuanto tiempo ahorra al paciente?
 - ◇ Existe perspectiva de poder incorporar la consulta farmacéutica al nomenclador nacional de prestadores de la seguridad social
-

Muchas Gracias
